

SHANGHAI STYLE WEEKLY

申周刊



余文乐
企盼人生第二次
Shawn Yue

12

穿衣经

2011
春夏时装周
后台秘密



09

潮城事

在陆家嘴
度过“市中心”
12小时



15

时髦客

绒线衫的生命
仅有这两周



第091期
2010.10.06

意大利游艇巨头携新贵亮相摩纳哥

披着帆船外衣的动力艇



在 100 艘 25 米到 90 米的豪华游艇组成的超级舰队中, Exuma 以其优美、柔和的线条; 经典、华丽的色调; 时尚、大气的外观……吸引众人目光, 宛如一颗璀璨的明珠, 给摩纳哥增添一道亮丽风景。

文: 陈程、朱丹丹 / 图: Giuliano Sargentini、Michele Lombardo-M1 Media Perini Navi

▲ 摩纳哥游艇展超过 2.7 万的来访游客; 500 家知名游艇公司……使人们再次把目光聚焦于地中海北岸, 也是国际游艇行业的瞩目焦点。

传承意大利经典

意大利超级帆船制造商 Perini Navi 展示的是一艘只试驾过的新型游艇: Vitruvius® Exuma。由 Perini Navi 旗下 PICCHIOTTI 船厂制造的 50 米长的 Exuma, 是 Vitruvius® 系列首个机动游艇, 其设计特点是注重效率, 保证完全自主的、可靠的、优雅的航行。全艇最多可容纳 9 位宾客, 同时可配有 9 名随行船员。

革命性设计 亦“帆”亦“动”

Exuma 的设计师 Philippe Briand, 一直以设计赛艇和高性能帆船而闻名, 在此之前从未设计过机动艇。当船主将机动艇的建造和帆船的设计首次相结合, 他也将这是一场很大的赌注。但是, 他成功了, Exuma 无论在设计还是制作上无疑都是革命性的。

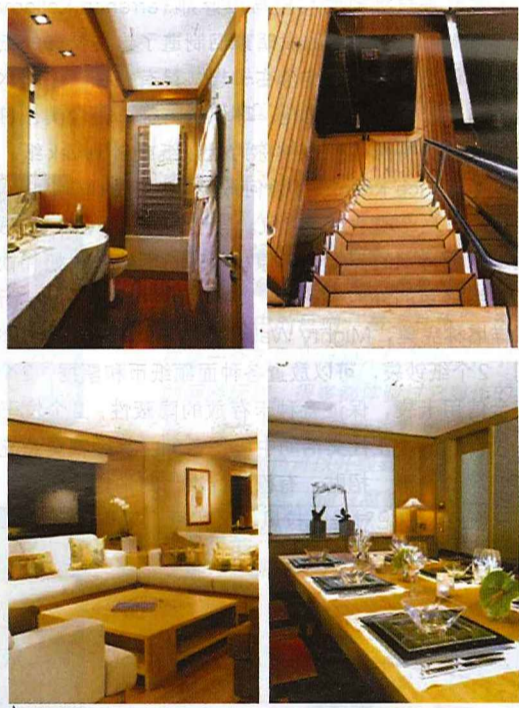
在设计时就秉承了探索精神。铝质船体的她可以保持 12 节的航速行驶超过 5500 英里, 这是由于其燃料存储量达到 7.5 万公升、淡水存储最大可达 17000 公升。Exuma 最大的特点是其超大的承载能力以及拥有各种功能齐全的设备 and 装备。充沛的供给使得她有能力航行到世界上最遥远美丽的地方。

把五星级酒店带到海上去

Exuma 观景跃层最大的特点就是玻璃门以及宽敞的甲板, 可以将周围的景色一览无余。层面上设有 L 形沙发和豪华按摩浴缸等休闲娱乐设施。而完全开放的冲洗甲板, 则可以成为举办聚会的最佳场所, 又或是作为一个令人身心放松的日光浴场。

Exuma 的主甲板是典型的帆船布置, 后座舱配有两个 C 型沙发和两个相连的咖啡午餐桌。驾驶座的尾部区域有两张舒适的太阳垫, 存储空间以及贮藏室的入口也在这里。从位于船舱中部的侧面甲板可以沿着梯子, 到达通往桥楼甲板的入口。右舷甲板则是一个登船软梯, 以方便乘客上船, 并可以由此进入正厅。

拉开巨大的玻璃门可以进入 Exuma 开放式的沙龙, 配合巨幅玻璃窗的设计, 整间沙龙光线充沛, 被映射的富丽堂皇。起居区域配有最先进的娱乐设施, 三张 C 型沙发错落落于左舷处; 就餐区拥有一张可供十人用餐的活动餐桌, 并且配有备餐间; 位于船中部的大厅设有可直接通往三个甲板的客梯; 而主人舱则是由两个特等舱组成, 均配有特大的玻璃窗和用意大利大理石装饰的盥洗室。



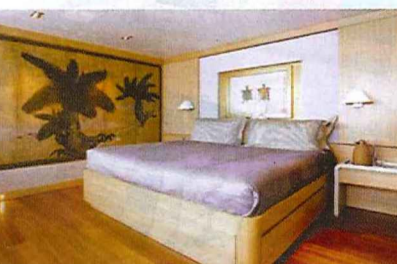
▲ Exuma 内部设计简单却处处流露出精致典雅。



▲ Exuma 舰艙上的 C 型沙发以及两个相连的咖啡、午餐桌, 在夜晚灯光的映衬下, 给人恬静舒适之感



▲ 躺在 Exuma 观景跃层宽敞的甲板上享受阳光的沐浴, 是何等的惬意!



▲ 主卧舱壁十七世纪的日本屏风给房间增添了不少文化气息

◀ 船长: 49.5 米
船宽: 9.50 米
吃水: 2.3 米
排水量: 400 吨
引擎: Caterpillar970 千瓦 @2100 转双引擎