

MER BATEAUX

NOUVELLE FORMULE

MER & BATEAUX

LES **10** YACHTS QUI ONT MARQUÉ 2010 :
Exuma, Cakewalk, Atlantic, Luna, Lady Christine...

NAUTIC DE PARIS
Tous les jouets du bord

EXCLUSIF ZEFIRA
Le nouveau plan Dubois

ESSAI CHARTER
AnnAmia, Baglietto de 43 m

M 03022 - 177 - F: 6,00 € - RD

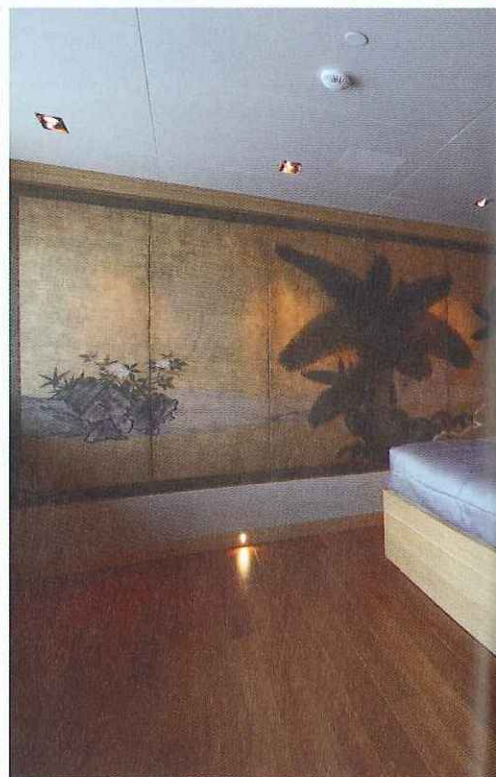
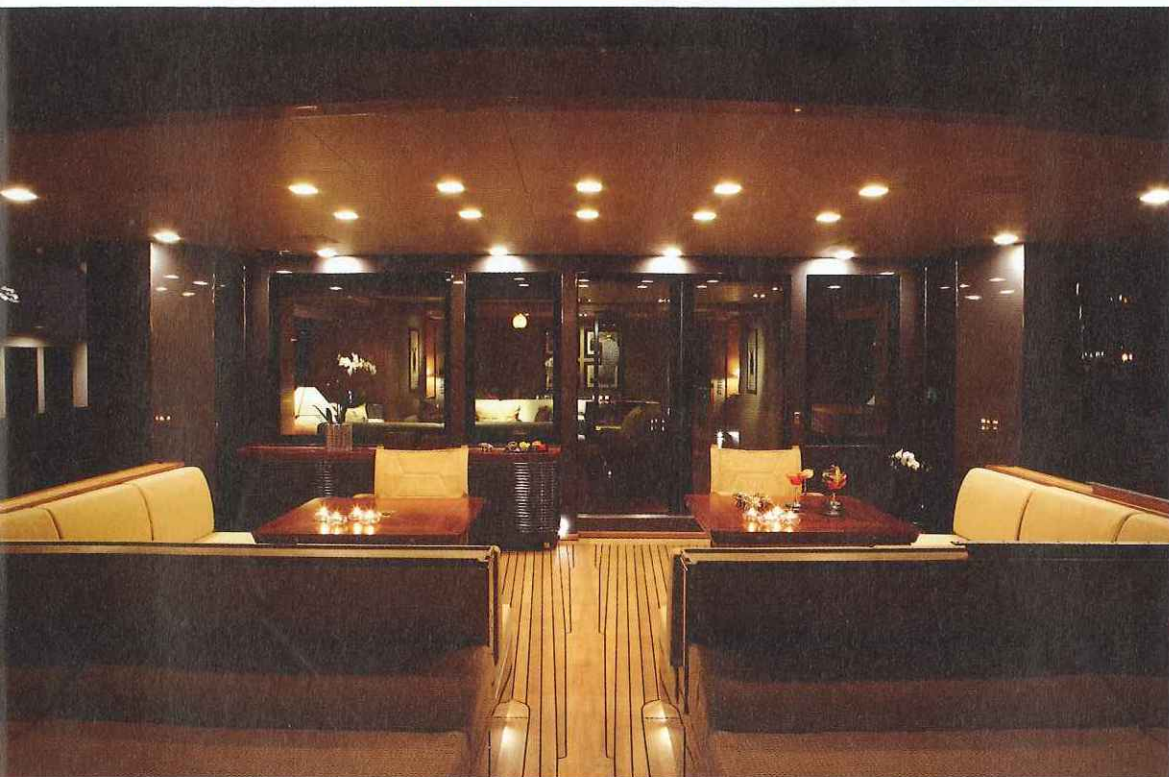




L.H.T : 49,50 M, FLOTTAISON : 48,90 M, LARGEUR : 9,50 M, TIRANT D'EAU : 2,30 M, DÉPLACEMENT : 400 T,
PASSAGERS : 8/9, ÉQUIPAGE : 9, MOTORISATION : 2 x 1300 CH CATERPILLAR, VITESSE (MAXI/CROISIÈRE) :
16,50/12 NCEUDS, AUTONOMIE : 5500 MILLES À 12 NCEUDS, CAPACITÉ CARBURANT : 75000 L,
CAPACITÉ EAU DOUCE : 17000 L, GÉNÉRATEURS : 2 x 115 kW, 1 x 86 kW CATERPILLAR,
CONSTRUCTION : ALUMINIUM, ARCHITECTE NAVAL : PHILIPPE BRIAND,
DESIGN EXTÉRIEUR : VITRUVIUS LTD, DESIGN INTÉRIEUR : BERNADO CHICHI, PERINI NAVI; DARIA NABOKOV,
PRIX DU CHARTER : DE 175000 À 196000 € /SEMAINE,
AGENCE DE CHARTE : FRASER YACHTS (MONACO) TÉL : +377 93 100 45, EMAIL: MONACO@FRASERYACHTS.COM,
CHANTIER : PICCHIOTTI SRL, (ITALIE), WWW.PERININAVI.IT

Exuma

PHOTOS GIULIANO SARGENTINI ET MICHELE LOMBARDO





Depuis le *Maltese Falcon*, on savait que le groupe Perini Navi pouvait largement sortir des sentiers battus. Avec *Exuma*, le chantier italien, réputé pour ses grands voiliers à la silhouette caractéristique, se lance désormais dans la production de motoryachts, sous la marque Picchiotti. Dessiné par Philippe Briand, le projet Vitruvius est doublement une première, puisqu'il s'agit également des premiers pas de l'architecte naval français dans le monde de la plaisance à moteur. Avec 50 m de long, *Exuma* affiche une ligne résolument moderne et profilée avec une étrave droite et fine. Philippe Briand a particulièrement travaillé sur l'efficacité de la carène pour limiter la consommation et donc l'émission de CO2, un pari réussi, le yacht ayant été récompensé par le Green Plus Platinum, la plus haute distinction décernée par la société italienne de classification RINA. Outre l'aspect écologique, cette sobriété offre une autonomie plus que transatlantique de 5500 milles à 12 nœuds, une qualité indispensable pour ce bateau destiné à parcourir toutes les mers du monde. Car s'il n'en a pas l'allure classique, *Exuma* est bel et bien un yacht d'expédition. Entièrement construit en aluminium, c'est un bateau léger avec un déplacement à pleine charge de 400 tonnes. Propulsé par deux Caterpillar de 1300 ch, le bateau atteint 16,50 nœuds en vitesse maxi. L'intérieur, signé par Bernardo Chichi de chez Perini Navi, est d'une grande élégance sans fioriture, avec une palette limitée de matériaux : chêne blanc pour les boiseries, teck pour les planchers, cuir gris pour les cloisons et marbre veiné pour les salles de bain. Côté aménagement, le propriétaire a pris une option originale en divisant la suite en deux cabines simple et double, situées à l'avant de l'espace salon/salle à manger du pont principal. Trois autres cabines pour les invités sont sur le pont inférieur, deux grandes doubles et une plus petite à lits jumeaux. Au même niveau, toute la partie avant est réservée à l'équipage de 9 membres. Le bateau, qui dispose de jouets exceptionnels dont un véhicule amphibie, est mis en charter chez Fraser Yacht et, après un hiver aux Caraïbes, devrait s'élancer pour un tour du monde.

Les aménagements sobres s'associent à des lignes modernes pour ce yacht d'expédition hors du commun.

